

出雲商工会議所報

2024  
Aug

No.681

8

令和6年8月10日発行(毎月1回10日発行)

# 出雲

I Z U M O

## Contents

- 2 経営支援事例 novel
- 8 健康経営特集 有限会社坂根屋



表紙：今月のお花「アンゲロニア」

快適住環境の創造

# 福間商事株式会社

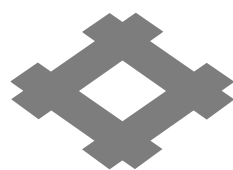
本 社：島根県出雲市長浜町1372-8 〒693-0043  
TEL (0853) 28-8111 (代表)

松江支店：松江市竹矢町1770 〒690-0023 TEL (0852) 38-8255

浜田支店：浜田市治和町イ120-1 〒697-1326 TEL (0855) 24-7655

創業大正元年

“おいしいね”を今日も明日もこれからも…



株式会社 **井ゲタ醤油**

〒693-0054 島根県出雲市浜町1070番地

TEL 0853-21-1300 FAX 0853-21-1317

<https://izumo-igeta.co.jp>

ITシステム・アプリ開発 データ入力・集計・分析 Webサイト製作  
豊富な経験で培ったノウハウを活かし、IT技術で人・地域・未来をつなぐ！



株式会社

# 島根情報処理センター

〒693-0001 島根県出雲市今市町321-3



TEL: 0853-21-4674

FAX: 0853-21-4767

URL: [www.sjc-inc.co.jp](http://www.sjc-inc.co.jp)

Mail: [sjc@sjc-inc.co.jp](mailto:sjc@sjc-inc.co.jp)

## Contents

### 2 経営支援事例 novel

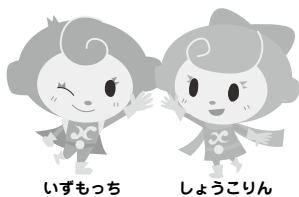
- 4 第10回 まちゼミin出雲
- 6 出雲市経済動向調査報告（7月期）
- 7 中小企業相談所コーナー

### 8 健康経営特集 有限会社坂根屋

- 10 青年部・女性会だより
- 11 会議所の動き
- 12 会議所の動き／会員情報
- 13 新入会員さん

### 14 人生100年時代！新NISAを活用したこれからの資産運用 【第3回】運用の安定度を高める3つのポイント

- 15 中小企業のためのDX事例
- 16 働きざかりの健康づくり情報
- 17 T・ジョイ出雲映画情報／  
今井書店ベストセラーランキング
- 18 漢字詰めクロスワード／出雲市からのお知らせ
- 19 インフォメーション



いずもっち しょうこりん

出雲商工会議所  
マスコットキャラクター



今月のお花

#### 「アンゲロニア」

アンゲロニアはメキシコからアルゼンチンに分布する植物で、日本の夏の高湿多湿にとても強く猛暑の中でも涼やかに花を咲かせます。花径1cm程度の花を次々と咲かせるので、初夏～秋にかけて花が途切れることはありません。

夏場の花壇、寄せ植え、ハンギングなど多用途で楽しむことができますが、品種によっては草丈が高くなるものもありますのでそれぞれの品種の特徴を理解するとバランスの取れた花壇をつくることができます。

アンゲロニアだけでなく夏の花の管理は朝の水やりが基本になります。昼間に水やりをすると土の中はお湯状態になり根が傷みますので注意が必要です。朝であってもホース内の溜まり水はお湯になっている場合があるので、しばらく水を出してホースから冷たい水が出るまで待ちましょう。

(表紙写真提供/しまね花の郷)

# 小規模事業者持続化補助金

小規模事業者等が商工会議所の助言等を受けて経営計画を策定し、その計画に沿って地道な販路開拓等に  
取り組む費用の2/3を補助。補助上限額：50万円～200万円。

## 企業概要

# novel

業種 美容業

代表者 川上 慎治

所在地 出雲市小山町798-1

電話 0853-31-9833

URL [https://peraichi.com/landing\\_pages/view/novel](https://peraichi.com/landing_pages/view/novel)



# 01

## 経緯

### 美容室が増える中で他店との差別化を図る

「柔らかな光が注ぐ本と緑のある空間で、お客様にゆっくりとした時間を過ごしていただきたい」という想いから、平成30年より「novel」という事業所名で美容室を営んでいます。

美容室は全国的に増えており、出雲市内でも年々増加しています。近年はインターネットで手軽に店舗情報が得られるため、他店に比べて見劣りする内容やクチコミが確認されれば、既存客が他店に移ってしまっ

たり、新規客の獲得機会の損失につながることも考えられます。お客様に選ばれる、選び続けてもらうには、メニューの見直し等により他店との差別化を図っていく必要があると感じていました。そこで、新たなメニューのための設備の導入にあたって、出雲商工会議所から紹介を受けた小規模事業者持続化補助金を活用することになりました。



店舗内観



# 経営支援事例

〈小規模事業者持続化補助金〉



## 強みを生かしたメニューづくり

美容サロン向けマイクロバブルシステム「marbb(マープ)」を導入し、シャンプーの際にマイクロバブルを使うことのできるオプションメニューを新たに設けることを計画しました。当店の強みである施術時間の短さを変えず、カラー・グレイカラーとも相性が良く、ワンランク上の仕上がり

を求めている常連のお客様にも納得いただけるメニューで、顧客満足度の向上を図っていくことを考えました。補助金申請は初めてでしたが、商工会議所の担当者から助言を受けながら、事業計画書や申請書類を作成することができました。



## 設備導入による顧客満足度と客単価の向上

補助金申請段階ではオプションメニューとして選択していただくことを考えていましたが、実際にマープを導入する段階になって、メニューの分かりやすさやスムーズなサービス提供を考慮し、カット以外のメニューをマープ込みの価格に改定するにしました。このことにより、確実な客単価アップに繋がりを、その結果の良さから追

加のメニューを希望される方も増え、1人で営業する中で課題だと感じていた、顧客を減らさずに客単価を上げることを実現することができました。美容室で必ず行うシャンプー施術でのメニューになるので、ご来店されるすべてのお客様にマープによる施術を体験していただき、仕上りの良さを実感されています。



## マープとの相性を考えたさらなるメニューの見直し

マープとの相性を考え、ヘッドスパのメニューの見直しを考えています。エイジングケア、ケミカルダメージケア、養毛サポートケアなどの専門性の高いメニューを提案

し、他店との差別化を図り、今後もお客様に選ばれる、選び続けてもらえるお店を目指していききたいと思います。



シャンプーだけの施術前後 (marbb HP より)



marbb を設置した様子



第10回

ミニ講座

# まちゼミ

in 出雲

## 開催報告

「まちゼミ」とは、お店の人が講師となって、専門店ならではの知識や情報、コツを無料でお客様にお伝えするミニ講座です。「お客様」「お店」「まち」の三者すべてが得をする「三方よし」という考え方を理念としています。

出雲市の中心商店街で行う「第10回まちゼミin出雲」を5/19(日)～6/15(土)の期間で開催しました。31の参加店舗が期間中48の講座を開催し、413人の方々に参加していただきました。

少しずつ認知度が高まってきましたが、依然として「知らなかった」という声が聞かれます。これからも「まちゼミ」を通して、より多くの方に商店街の魅力を伝えていきたいと考えています。

姿勢専科KCSセンター島根医科大学前



姿勢調整体験会、説明会

レンタルスペースnaka-ichi



イス軸法(上下軸)

体験セミナー

ギャラリー高瀬川



なんでもアート

宝石工房 KADA



七宝焼で

アクセサリーを作ろう!

醗酵文化研究所ラボ・カフェ



名水で楽しむ珈琲講座

石橋呉服店



知って安心

「家紋」のお話

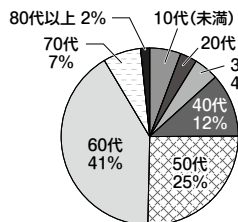
## 受講者へのアンケート結果

今回の受講者数は、前回開催時(372人)より若干増加し、413人の方々に参加していただきました。アンケートでは73.9%が大満足、25.3%が満足との回答をいただき、好評を得ました。

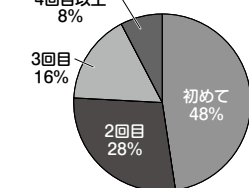
また、受講者の多くは40代以上の方でしたが、10代未満～20代の参加者の割合も若干増加しています。理由としては、親子で参加できる講座や作品制作に関する講座が人気を得たと思われます。

ただ、商店街の利用状況については「ほとんど利用がない」が5割を超えることから、今後はまちゼミを通して商店街への誘客の仕掛けづくりを模索していきたいと思えます。

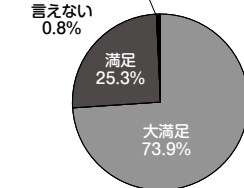
### 1. 年代



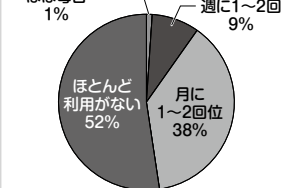
### 2. 今回のまちゼミは何回目の参加ですか?



### 3. 今回受講した講座はいかがでしたか?



### 4. 出雲市駅周辺の商店街は普段ご利用されますか?



# まちゼミに参加された店主さんに感想を聞きました。



インタビューしたのは、まちゼミ開催第9回目から参加されている、ARUMAS（アルマーズ）の片岡さんです。今回のまちゼミでは「プロにおまかせ!パーソナルメイクレッスン♪」、「身だしなみが未来を変える!男の美容道場」、「身近な道具であっと驚くおしゃべりマジック」の3講座を開催。ご自身やスタッフの皆様が講師を務められた講座では、実演を交えながら楽しく教えていただきました。

そんな片岡さんにまちゼミについてお話を伺いました。

## Q1 まちゼミに参加された理由は何ですか？

今回は3パターンの講座に次のような目的をもってチャレンジしました。

- ・女性の方にはメイクの楽しさや新しい発見をしてもらいたい
- ・男性にはスタイルアップで魅力向上を体験してもらいたい
- ・マジックで世代を問わずお知り合いになってもらいたい

## Q3 まちゼミを開催することでどのようなメリットがありますか？

一番は新たなメニューを取り入れる際のお客様の反応がよくわかることです。また、新入社員と1年目（1回目）は一緒にやってみました。2年目（今回）はその社員が自分で工夫してやってみるという育成のステップにもなりました。

## Q5 読者の方に一言お願いします。

出雲の商店街には楽しいコンテンツがたくさん。ぜひ、チャレンジしてみたい、その一歩をまちゼミでお試してください。

## Q2 今回の参加者の方々の反応はどうでしたか？

今回は男性向けに「男の美容道場」講座を初めて行い、眉の美しく正しい整え方などは、大いに盛り上がりました。肌の仕組みを知り自分のお手入れをきちんとしようと思ったなどのお声をいただきました。

## Q4 まちゼミの講座で工夫されていることや気を付けていることはありますか？

- ・聞きたいことをすぐに質問できる、楽しい空間づくり、その後はLINEでのやりとり
- ・講座から家に戻っても、すぐにでき、なおかつ手軽に続けられる内容（マジックはお家の方に早速披露しましたと受講した小学生が教えてくれました）



お問い合わせ：経営支援課 ☎25-3710

7月期調査では、全業種の全項目にて不変という結果になりましたが、先月から継続して人材不足や物価高騰、物流の2024年問題に関するコメントが多く寄せられました。人材については売り手市場により、好待遇の県外企業との競争を余儀なくされ、市内中小企業にとっては厳しい状況が強いられています。また、島根県全域に被害が出た7月9日(火)からの大雨の影響により、製造業や卸売業者を中心に青果への被害が確認されています。

長引く諸問題に加えて大雨の被害も重なった7月期は、全体的な経済動向として不変ではあったものの、今後の見通しを把握するのがむずかしくなりました。

## 7月期 出雲市の経済天気

かなり好転	やや好転	不変	やや悪化	かなり悪化

※売上は売上高または出荷額。採算は経常利益ベース。  
 ※経済天気は、調査対象企業60社の回答に基づき作成。

出雲商工会議所調べ

業種	建設			製造			卸売			小売			サービス		
	前月比	前年同月比	3か月予測	前月比	前年同月比	3か月予測	前月比	前年同月比	3か月予測	前月比	前年同月比	3か月予測	前月比	前年同月比	3か月予測
売上高	☁	☁	☁	☁	☁	☁	☁	☁	☁	☁	☁	☁	☁	☁	☁
採算	☁	☁	☁	☁	☁	☁	☁	☁	☁	☁	☁	☁	☁	☁	☁
資金繰り	☁	☁	☁	☁	☁	☁	☁	☁	☁	☁	☁	☁	☁	☁	☁
雇用	☁	☁	☁	☁	☁	☁	☁	☁	☁	☁	☁	☁	☁	☁	☁
在庫	△	△	△	☁	☁	☁	☁	☁	☁	☁	☁	☁	△	△	△
業況	☁	☁	☁	☁	☁	☁	☁	☁	☁	☁	☁	☁	☁	☁	☁

業種	企業コメント
建設	「高卒採用のために市内各校に求人を出すのが、県外からの求人も多くあるとのことであった。県外企業との待遇の差はあるため、地元企業としてはそれ以外の魅力のPRが必要だと感じている。」(一般土木建築工事業)、「新たな人材の確保にも苦慮しているが、現状の社員の流出を防ぐためにも、給料・待遇・福利厚生等の見直しを進めている。」(一般管工事業)、「運転手不足・長距離運転の規制に加え、時間外労働規制によって関東方面の案件に手が出づらいう。残業規制がある中で、社員も残業・休日出勤をしない方向へ意識が変わってきている。このような意識変化が起こった状況で、売上を維持するのに苦慮している。人手不足の解決のために人材確保ができていないのが現状である。」(鉄骨工事業)
製造	「先日の大雨でこれからの野菜に影響が出ないか心配。」(野菜漬物製造業)、「一定の受注工数を確保でき、業務多忙ではあるものの、受注額は減少傾向にあり、今後の状況は悪化すると思われるため、引き続き営業強化に注力する。社員の若返りと技術継承のため、若手の人材確保は必要不可欠であるが高卒は売り手市場であり、中小企業にとって人材確保は難しく、引続き厳しい状況である。」(生産用機械器具製造業)、「円安影響による原材料の高騰により収益を圧迫されている。」(鋳鉄鋳物製造業)
卸売	「昨年と同様に気温が高く、エアコン設備の受注が多いため、好調であった昨年と同水準の売上となっている。物価高の高騰や運賃の上昇に伴って仕入値の改正依頼が多く、エアコン設備以外は影響があった。」(電気機械器具卸売業)、「先日の豪雨の影響でぶどうハウスが浸水し、裂果や糖度が上がらない被害が発生した。野菜等も浸水により出荷できなくなるなど、県外産地でも豪雨の影響等で不作の品目があり、品薄かつ単価高の傾向が続いている。」(野菜・果実卸売業)
小売	「物価高の影響は非常に大きい。食品生活用品中心に影響が出ている。また、先月と変わらず人手不足の兆候も出ているが、時給単価を上げて採用をかけても売り手市場のため採用できない。」(各種商品小売業)、「価格に対する反応が大きくなっており、低価格の商品を訴求される。仕入値も上昇傾向のため、収益的には苦戦が続くと思われる。」(飲食料品小売業)、「人材確保が難しくて応募がない。輸入品の価格が上昇し続けている。比較的落ち着いた冷凍食品も値上げされた。」(食料品スーパーマーケット)、「葬儀社と市内生花店で価格の変更が進んでいる。様々な物が値上がりしていて、それを販売する商品に反映し、一定の利益を確保できるのが課題である。」(花・植木小売業)、「従業員の高齢化・人手不足・物価高で経営は厳しい。」(自動車小売業)
サービス	「経費が上昇した影響で売上が上昇しても利益は変わらない。」(飲食店)、「クレジットカードの手数料、タクシー不足の問題が影響している。」(日本料理店)、「建築物の資材の運搬が増加した。」(一般貨物自動車運送業)、「宿泊、一般宴会ともに昨年より増加した。」(旅館、ホテル)「お米や牛乳、乳製品、油などの価格が上昇した。」(喫茶店)

下記調査の結果はホームページに掲載しています。

■出雲市中小企業景況調査四半期調査報告(令和6年1~3月期) <https://www.izmcci.or.jp>



— 島根県エネルギーコスト削減対策緊急支援事業 —

# エネルギーコスト削減につながる取り組みを行う 島根県内の中小企業を応援します！

**申請受付期間** 令和6年6月7日(金)～9月30日(月) 17:00まで  
 第5次締切 令和6年8月30日(金) 17:00まで  
 第6次締切 令和6年9月30日(月) 17:00まで

※飲食・商業・サービス業等エネルギーコスト削減対策緊急支援事業は当日消印有効  
 ※ものづくり産業(製造業)エネルギーコスト削減対策緊急支援事業は17:00必着  
 ※公募受付期間内であっても予算の上限に達し次第受付終了となります。

**補助期間** 交付決定の日から最長で令和6年12月31日まで

**補助率** ◆飲食・商業・サービス業……1/2以内

※新型コロナ関連融資を利用している場合は2/3以内  
 〈補助上限額〉2,000千円 〈補助下限額〉200千円

◆製造業……中小企業：1/2以内、小規模事業者：2/3以内

〈補助上限額〉5,000千円 〈補助下限額〉400千円

業種により、申請手順や間接補助率、間接補助金額等が異なりますので、以下の  
 2次元バーコードから該当するページに入り、内容を必ずご確認ください。

飲食・商業・サービス業向け

飲食・商業・サービス業等  
 エネルギーコスト削減対策緊急支援事業補助金



製造業向け

ものづくり産業  
 エネルギーコスト削減対策緊急支援事業補助金



【申請・お問い合わせ先】

島根県エネルギーコスト削減対策緊急支援事業事務局

〒690-0015 島根県松江市上乃木6-1-21 JAしまね中原店2階

TEL 050-2030-2706 (自動音声ガイダンス付) 電話受付時間9:00～17:00(土日祝日除く)

E-mail : info@shimane-energycost-sakugentaisaku.com

〈お問い合わせ先〉経営支援課 TEL 25-3710

今月号の  
取材事業所

vol.  
02

## 有限会社 坂根屋

出雲商工会議所 会員事業所

### 健康経営優良法人2024 (中小規模法人部門) 認定法人一覧

- |            |              |               |              |               |
|------------|--------------|---------------|--------------|---------------|
| ・浅尾繊維工業(株) | ・(株)ウシオ      | ・山陰防災電機(株)    | ・(株)ジンザイスチール | ・(株)フクダ       |
| ・イズテック(株)  | ・オーケーリース(株)  | ・山陰ヤクルト販売(株)  | ・神州電気(株)     | ・(株)古川コンサルタント |
| ・出雲一畑交通(株) | ・(株)カイハツ     | ・三和興業(株)      | ・(有)スリーケー    | ・プログレス(株)     |
| ・出雲運送(株)   | ・(株)ケイショウ    | ・(株)シーエスエー    | ・(株)石販       | ・(株)丸三        |
| ・出雲ガス(株)   | ・(有)坂根屋      | ・島根中央信用金庫     | ・(株)トーソク     | ・(株)恵工業       |
| ・(株)出雲東郷電機 | ・山陰建設工業(株)   | ・島根中央ホンダ販売(株) | ・(株)中筋組      | ・(有)渡邊水産      |
| ・今岡工業(株)   | ・山陰設備工業(株)   | ・(有)信愛フードサービス | ・日晃電設(株)     |               |
| ・イマックス(株)  | ・山陰パナソニック(株) | ・(株)シンコー工業    |              |               |

(50音順)

※上記事業所は掲載に合意いただいた事業所のみとなります。

### 認定取得の効果について

- ◎社員の健康意識向上
- ◎企業イメージの向上
- ◎社員の健診結果の改善
- ◎リクルート効果

- 健康経営に対して出雲商工会議所も推進支援をしております。
- 商工会議所共済・福祉制度引受会社の「アクサ生命保険(株)」が「健康経営アドバイザー」の資格を有しており共同サポートいたします。健康経営優良法人認定の申請までサポートいたしますので詳しくは下記までお問い合わせください。

#### お問い合わせ先

##### ◆出雲商工会議所

健康経営優良法人2024 (中小規模法人部門) 認定

出雲市大津町1131-1 出雲商工会館2F TEL:0853-23-2411

##### ◆アクサ生命保険(株) 出雲営業所

健康経営優良法人2024 (大規模法人部門 (ホワイト500)) 認定

出雲市大津町1131-1 出雲商工会館4F TEL:0853-23-6276

## 健康経営優良法人認定制度とは

健康経営優良法人制度とは、地域の健康課題に即した取組や日本健康会議が進める健康増進の取組をもとに、特に優良な健康経営を実践している大企業や中小企業等の法人を顕彰する制度です。

健康経営に取り組む優良な法人を「見える化」することで、従業員や求職者、関係企業や金融機関などから「従業員の健康管理を経営的な視点で考え、戦略的に取り組んでいる法人」として社会的に評価を受けることができる環境を整備することを目的としています。

また、本制度は、日本健康会議※の「健康なまち・職場づくり宣言2020」の宣言4「健保組合等保険者と連携して健康経営に取り組む企業を500社以上とする。」及び宣言5「協会けんぽ等保険者のサポートを得て健康宣言等に取り組む企業を3万社以上とする。」を達成するための一助となることも目的としています。

なお、この取組は、令和元年6月に制定された成長戦略実行計画に基づいた取組の一つとして実施するものです。

※健康経営は、NPO法人健康経営研究会の登録商標です。

# 有限会社 坂根屋

菓子製造販売、飲食業／昭和28年設立／従業員71名（男性8名・女性63名）  
●取材にご協力いただいた方：代表取締役 坂根 壮一郎さま、取締役 坂根 めぐみさま

**健康経営に取り組みもうと思っ  
たきっかけは何ですか？**

私、坂根壮一郎が出雲に戻ってきた時にはまだ弊社は従業員規模も小さく普段から従業員の顔を見ながら仕事をしていました。ですが、色々な縁をいただいて従業員規模が拡大するにつれて、随分顔を見ていないなどということが増えてきました。これではいけない！会社は健康な従業員さんがいてこそと考え一人一人の健康に積極的に関わっていくことを始めました。



認定証

**健康経営に関して、具体的に  
どのような取り組みをされ  
ましたか？**

インフルエンザの流行時期と繁忙期が重なることもあり、特にインフルエンザの予防接種に力を入れていきます。弊社は製造、販売において女性の比率が非常に高い職場になっています。小さなお子さんがいらっ

しやるケースも多く、弊社ではお子様の予防接種の費用も全額会社負担としています。

また、毎年1回健康習慣WEBアンケートを実施し、健康経営アドバイザーからフィードバックを受け健康習慣の把握にも努めています。昨年からはストレスチェックも導入し産業医との連携もしています。これに付随して24時間いつでも医師に相談できるチャット型医療相談サービスも導入しました。



子育て座談会

**従業員の皆様の健康習慣に  
関する意識・行動に変化は  
ありましたか？**

24時間いつでも医師に相談できるチャット型医療相談は従業員に好評です。私自身もよく使いますし、その際にいただいた回答を社内メールで共有しています。

健康経営の認定を受けたことで私

自身の健康に関する意識も高まり、会社の朝礼でもいつも健康が第一であることを話しています。これらことから、最近では従業員が急病で仕事を休むということが減ったと感じています。

**健康経営の取り組みによっ  
て、会社全体にとってどのよ  
うな効果がありましたか？**

離職率が非常に低いと言う事がうれしい点です。最近では新規求人を出すすと直ぐに決まるということも増えました。また、以前と比較すると会社の雰囲気明るくなり、従業員の笑顔が増えたことを実感しています。

会社が従業員の健康に強く関心を持つことによって、個人個人の健康不安を払拭することができれば、職場だけでなく家庭の満足度も上がるのではないかと考えています。

**坂根屋が目指す会社の未来  
について教えてください。**

従業員が、大切な家族を坂根屋に勤めさせたいと思えるような、誇りを持って働くことができる企業を目指しています。

また、2000年企業を目指すのであり、自社の繁栄のみを考えるので

はなく、出雲の商品、出雲の食材を使って菓子製造をすることにこだわり、地元企業の雇用を守っていくことを大切にしています。

弊社は仕入れの半分以上は地元産の食材です。例えば、坂根屋の塩は、出雲大社の奥、鵜鷲（うさぎ）地区で満月の日にしか作らない貴重な「鵜鷲（うさぎ）の藻塩」を使用しています。最近では全国的にコンビニスイーツが流行し、身近で様々な菓子が購入できますが、そんな坂根屋は付加価値と素材の良さを勝負していきたいと考えています。今はその付加価値や素材の良さを消費者に十分に伝えきれない現状もありますので、ホームページへの動画アップ等の活動を積極的に行っていくかと思っています。

普段から従業員の方の健康に気を配り、様々な取り組みを行われています。また出雲の食材を使用し、地元発展に寄与したいという気持ちがお話から伝わってきました。  
取材にご協力いただきありがとうございました。



●取材者／出雲商工会議所 山本  
アフラサ生命保険株式会社 出雲営業所 神門

# 青年部 新入会員を大募集中!!



出雲商工会議所青年部では、共に出雲の商工業を盛り上げていく仲間を募集しています。  
 青年経済人としてのスキルを向上させて業績アップを図りながら、出雲を元気にしていきましょう!

## 出雲商工会議所青年部とは?

次代の地域経済を担う後継者の相互研鑽の場として、また、青年経済人として資質の向上と会員相互の交流を通じ、自社企業の発展と豊かな地域経済社会を築くことを目的として出雲商工会議所に設置された組織です。

## 入会資格

- 出雲商工会議所会員事業所であって入会時45歳未満の次の方
- ・事業所の経営者、後継者、経営幹部
  - ・事業所の代表者の推薦のある方

## 出雲商工会議所青年部 Q & A

### Q. どのような活動を行っていますか?

- A. ・資質向上を目指した研修事業の開催  
 ・会員及び他団体との交流事業の開催  
 ・企業視察研修  
 ・地域活性化事業の開催  
 ・次世代への啓発事業の開催  
 ・総会、例会の開催  
 ・各種会議や大会への参加等

### Q. 女性も入会できますか?

- A. もちろん大歓迎です。出雲商工会議所青年部では、女性会員も積極的に参加されています。

### Q. ものすごくお金がかかるのでは?

- A. 年会費5万円の他に懇親会の飲食代などの費用がかかる会議や事業もありますが、これらへの出席は任意です。

### Q. 入会のメリットは?

- A. ・経営者としての資質向上  
 ・同業種及び異業種間での情報交換  
 ・仕事に役立つ人脈づくり  
 ・ビジネスチャンスの拡大等

### Q. どれくらいの人がありますか?

- A. 現在、出雲商工会議所青年部には73名が在籍しており、OB会員の先輩方も多くいらっしゃいます。

### Q. 会合は月にどの程度ありますか?

- A. 会合の種類としては、全会員を対象とした総会や例会、また配属される委員会などがあります。月や年度によって多少変動はありますが、平均して月に1回から3回程度です。

## お問い合わせ先

経営支援課 ☎25-3710

## 女性会



記念対談の様子



会場で記念撮影

## 中国地方商工会議所女性会連合会松江大会に参加

副会長 松田 紀子(あおいや)

7月11日(木)松江市のホテル一畑にて開催された中国地方商工会議所女性会連合会松江大会に、会員12名で参加しました。

式典は総勢247名が出席し、中女連西村会長からは、「さらなる成長や発展を目指して共に頑張りましょう」と力強いお言葉をいただき身の引き締まる思いでした。

その後、「未来に残したい大切なもの」地方の魅力から」と題して「砂の器」「半沢直樹」「VIVANT」等数々のヒット番組を手掛けられた監督・福澤克雄氏(曾祖父は福澤諭吉)と松江商工会議所会頭・田部長右衛門氏の対談が行われました。

福澤氏は幼稚園から大学まで慶應義塾に通われたのですが、幼いころから「一生続けられる仕事を見つけなさい!そしてそのために勉強しなさい」と指導を受けられたそうです。島根では、自然豊かな美しい情景や美味しい仁多米、煮しめ等に魅了されたこと、また、ドラマ制作にあたっては「楽しんでもらいたい一心で思いきってやるのが大切」と興味深い話を力強く説かれました。

松江女性会の心温まるおもてなしと他女性会との交流で、有意義な時間を過ごさせていただきました。

物流の2024年問題について学ぶ

運輸車輛部会



鬼村氏のスピーチ

運輸車輛部会（金本保部会長）は7月3日（水）、出雲商工会館にて総会・研修会を開催しました。総会では、今後の部会活動等について協議しました。

研修会では、中国運輸局首席運輸企画専門官鬼村まり子氏より、自家用車活用事業の制度や物流の2024年問題についてご説明いただきました。荷主に対する違反行為の説明会やパトロールなど中国運輸局独自の取り組みも実施されており、参加者一同は熱心に聴講しました。

島根県でのeスポーツ活用事例について学ぶ

金融・情報サービス部会



研修会の様子

金融・情報サービス部会（成相修司部会長）は7月8日（月）、ホテル武志山荘にて総会を開催しました。総会では、常任幹事と幹事の選任、今年度の部会活動や出雲市への提言・要望事項について協議しました。

研修会では、（一社）島根県eスポーツ連合の影山晃広氏と木村一彦氏を講師に招き、「eスポーツ市場の現況と地方事例」をテーマにお話しいただきました。eスポーツの持つ教育的価値とDX人材の育成の可能性を知る良い機会となりました。

令和6年度第1回総会を開催

工業部会



総会の様子

工業部会（瀧川一弥部会長）は7月10日（水）総会を開催し、今後の部会活動および行政への要望・提案事項について協議しました。また、来年度の中海・宍道湖・大山圏域ビジネスマッチング事業は出雲市開催のため、部会員に協力を依頼しました。

当初予定していた出雲市役所との意見交換会は、前日の大雨による災害への対応のため、中止となりましたが、7月に就任した松本専務理事に島根県職員時代の取り組みなどを話していただきました。

出雲市議会の観光の取り組みについて学ぶ

食品観光サービス部会



講演会の様子

食品観光サービス部会（小川敬部会長）は7月9日（火）、ホテル武志山荘にて総会・講演会を開催しました。総会では、活動計画について確認し、今後の部会活動について協議しました。また、出雲市への提言・要望事項については、内容の精査・選定を正副部会長に一任することを申し合わせました。

講演会では、出雲市議会の湯浅議員から「出雲市議会の観光の取り組みについて」と題したお話を伺いました。

第1回委員会を開催  
デジタル化の現状や  
課題等を共有

D X推進委員会



委員会の様子

D X推進委員会（足立修司委員長）は、第1回委員会を6月25日（火）、海山にて開催し、活動方針・計画について協議しました。

本委員会は、D X推進に関する調査研究を通じて、会員企業の競争力を高めることを目指し、役員議員の皆様を中心に今年度新たに設置されました。

当日は、参加者から所属希望の経緯やデジタル化における課題等も発言いただきました。企業によって課題は様々ですが、今後は視察や勉強会等を行っていく予定です。

会員情報



ご加入  
ありがとうございます！  
ございます！

新入会員のご紹介

〈順不同・敬称略〉

事業所名	代表者名	営業内容
所在地	TEL	部会
(同) あえいど 大津新崎町 1 丁目 21 2F	池内 慎治 25-9027	訪問マッサージ サービス部会
ジビエール 稗原町 2700-2	上野 友明 080-1924-0707	農地管理業、人材派遣業、食肉加工販売業（予定） サービス部会
BARBER SAPE 西新町 2 丁目 2458-13	内田 純治 31-9654	理容業 サービス部会
宇賀翠竹堂 姫原 2 丁目 11-13	宇賀 誠 21-4115	京表具（軸装・額装・屏風）、襖、障子張り替え、壁装 工業部会
(株) People Cloud 今市町 2065 パルメイト出雲 1F	牧野 寛 050-6863-7453	人材紹介業、コワーキングスペース運営 金融・情報サービス部会

会員の異動

〈順不同・敬称略〉

変更箇所	事業所名	新	旧
代表者	西日本電信電話(株)島根支店	福島 悦子	小田 晃弘
代表者	(公財) ヘルスサイエンスセンター島根	吉川 敏彦	廣澤 卓嗣
代表者	(特非) 出雲スポーツ振興 21	矢田 栄子	曾田 俊彦
所在地	COCORO	今市町扇町 763	今市町 911
代表者	ティーエスケイ情報システム(株)	高尾 忍	舟木 透
所在地	(株)えがおライフ島根	平野町 1116-4	高岡町 615-1

ようこそ!

# 新入会員さん

ご加入ありがとうございます!



毎日を快適に、あなたの魅力を最大限に、なりたいを叶えます

一言

一人ひとりの出逢いを大切に、毎日を快適に過ごしていただけるように誠心誠意対応させていただきます。



## LUIDA

代表者：常松 優太  
営業内容：美容室  
住所：〒693-0002 出雲市今市町北本町2-7-15 北本町ビル1  
TEL：090-6305-1103  
営業時間：9：00～20：00

## BARBER&MEN'S THIRD PLACE

一言

男性専門で一席のみですので周りの目を気にせず、気兼ねなくご利用いただけます。お客様の人生がより豊かになる様ヘアスタイルをサポートさせていただきます。



## BARBER SAPE

代表者：内田 純治  
営業内容：理容業  
住所：〒693-0037 出雲市西新町2丁目2458-13  
TEL：0853-31-9654  
営業時間：火曜～金曜 AM 9：00～19：00  
土日祝 AM 8：00～19：00  
定休日：月曜日  
HP：sapebarber.wixsite.com/barbersape

痛み・むくみ・関節や筋肉が固くなってお困りの方

一言

無料体験を通して体の状態を確認し、個別のメニューを作成します。その後、利用者自身がかかりつけ医から同意を得て医療保険適用での施術を始めていきます。



## フレアス在宅マッサージ出雲施術所

代表者：池内 慎治  
営業内容：訪問鍼灸マッサージ(主に要介護の方が対象です)  
住所：〒693-0012 出雲市大津新崎町一丁目21  
TEL：0120-932-978  
営業時間：9：00～18：00  
定休日：土曜日・日曜日・年末年始  
E-mail：izumo@fureasu.net  
HP：https://fureasu.jp/

古書画修復 家にある古い作品の汚れを取り除き、仕立て直します。

一言

祖父が京都で修行して「翠竹堂」を始め、出雲で三代続く表具店です。



## 宇賀翠竹堂

代表者：宇賀 誠  
営業内容：軸装、額装、屏風、襖、障子張り替え  
住所：〒693-0068 出雲市姫原2丁目11-13  
TEL：0853-21-4115  
FAX：0853-21-4115  
営業時間：9：00～17：00

# 新NISAを活用した これからの資産運用



## 第3回

### 運用の安定度を高める

#### 3つのポイント

資産運用は3つのポイントを押さえることで、値動きの振幅(リスク)を抑えた安定的な運用効果が期待できます。「運用はよく分からないから怖い」「大きく値下がりしたらどうしよう」と思われる方は参考にしてください。

#### 01 投資する対象を分ける

一つ目のポイントは「分散投資」です。一つのカゴにたくさんのお卵を入れると、カゴを落としてしまった場合にたくさんのお卵が割れてしまうように、一つの投資対象にのみ資金を投入するのはリスクが高まります。あらかじめカゴを複数個用意し、卵を分けておくことでカゴを一つ落としても割ってしまう卵の数を抑えることができます。



活かし、資産運用における元本割れのリスクに備えるためには、「国内株式」「海外債券」「REIT(不動産)」など投資対象を分散させることを心がけましょう。

#### 02 長く持つ

二つ目のポイントは「長期投資」です。金融資産は保有期間が長いほど、価格の動きは平準化されていく傾向があり、安定したリターンが期待できます。



短期的にみると、ある資産が一时的に大きく値動きするときもありますが、長期的な視点では、その値動きはあまり影響しないようになります。したがって、短期的な投資で売買取引をするよりもリスクがコントロールしやすく、安心して続けることが可能です。

#### 03 環境の変化にあわせて見直す

三つ目のポイントは「見直し」です。運用環境の変化により、値上がりして保有割合が増えた銘柄の一部を売却し、値下がりして保有割合が減った商品を買増すことで、当初計画した資産配分に近づけます(これをリバランスといいます)。例えば、株価が上昇し、値動きの大きな資産である株式の割合が大きくなると、資産全体の値動きが当初の想定より大きくなる可能性

があるため、リバランスにより株式の割合を当初の割合に戻すことで、資産全体の値動きを想定範囲内に抑える効果が期待できます。相対的に割高になった資産を売り、相対的に割安になった資産を購入することで、リターンを安定させる効果も期待できます。



新NISAで運用する際にはご紹介した3つのポイントを押さえ、リスクに備えた資産運用をしてみましょう。

今回は、積立投資のポイントについてご紹介します。

記事著者

山陰合同銀行  
アセットコンサルティング部  
コンサルティンググループ  
グループ長 久村明美



## 老舗下請け企業が挑む データ活用とデジタルサービス事業



考え方に基づいて進められました。デジタル化による現場の負担感を軽減するために、まずアナログでの記録を徹底し、デジタルツールを使うことの利便性を感じてもらうことにより、約3カ月でデジタル化が浸透しました。

製造業ではスマートフォン、タブレット、プロトタイプングといったスピード感のある開発手法に抵抗感がある事例は多いのですが、今回の取り組みは現場と経営陣が近い中小企業だからこそ可能であり、迅速な意思決定と柔軟な対応ができたことが成功の鍵といえます。

(この事例は筆者取材時のものであり、現在では異なる場合があります)

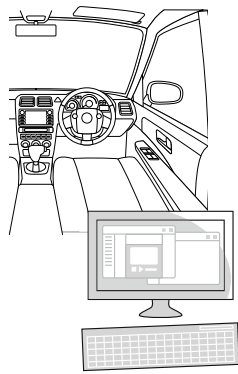
ウイングアーク1st株式会社

データのじかん主筆

大川 真史

愛知県豊田市に本社を置く三井屋工業株式会社は、1947年に輸入雑貨で創業しました。輸入品を梱包していた麻袋を捨てるのが惜しく、解いて反物にする事業を始めたことがきっかけで、53年から自動車の内装部品製造に進出し、現在までトヨタ自動車のティア1(二次請けメーカー)として事業を行っています。2018年のセレンディップ・コンサルティング株式会社(現セレンディップ・ホールディングス株式会社)との資本提携をきっかけに、DXに本格的に取り組み始めました。

ました。次に、業務日報ツールの導入を検討しましたが、高コストのため断念し、代わりに社内のIT担当者が自作した業務日報ツールを復活させました。このツールは開発当初、上層部に提案したものの採用されなかったのですが、現場データを正確に把握・管理し、業務の効率化を図るために適したものでした。



三井屋工業のDXの始まりは、業務プロセスの見直しと現場のデータ化でした。まずはOffice 365の導入からスタートし、業務連絡など社内コミュニケーションをチャットで行うようにし

当時の製造現場はアナログ中心だったこともあり、完璧なデータ収集やあるべきデジタル活用を追求するのではなく、「今よりも正しいデータが取れたらOK」という

定着のためには、現場の努力がデジタル化によって可視化され、報われる仕組みをつくりました。不良改善の際には報奨金が支払われる制度を設け、現場のモチベーションを高めました。これにより、現場の従業員は自分たちの努力が上層部から正しく評価され認められているという実感を持つことになり、デジタルツールの活用により積極的に取り組むようになりました。

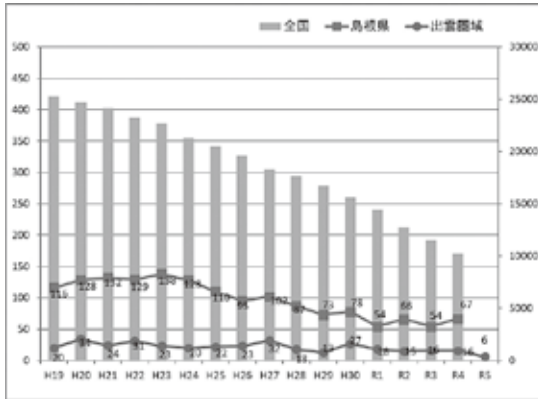
さらに自社開発した製造現場マネジメントツールは、「HiConnex(ハイコネックス)」として展開しています。このツールは、当初は自社運用のために開発されましたが、工場見学した製造業の人たちからも高い評価・問い合わせを受け、外販できるクラウドベースのサービスとして提供することになりました。

### ◇大川 真史 / おおかわ・まさし

ウイングアーク1stデータのじかん主筆。IT企業を経て三菱総合研究所に12年間在籍し、2018年から現職。専門はデジタル化による産業構造転換、中小企業のデジタル化。オウンドメディア『データのじかん』での調査研究・情報発信が主な業務。社外活動として、東京商工会議所ものづくり人材育成専門家WG座長、エッジプラットフォームコンソーシアム理事、特許庁I-OPEN専門家、ロボット革命・産業IoTイニシアティブ協議会中堅中小AG副主査、サービス創新研究所副所長など。i.lab、リアクタージャパン、Garage Sumida研究所、Factory Art Museum TOYAMA、ハタケホトケなどを兼務。各地商工会議所・自治体での講演、新聞・雑誌の寄稿多数。近著『アイデアをカタチにする!M5Stack入門&実践ガイド』。

**働きざかりの健康づくり情報**

結核の新規患者数(人)



**結核は現代の病気です！**

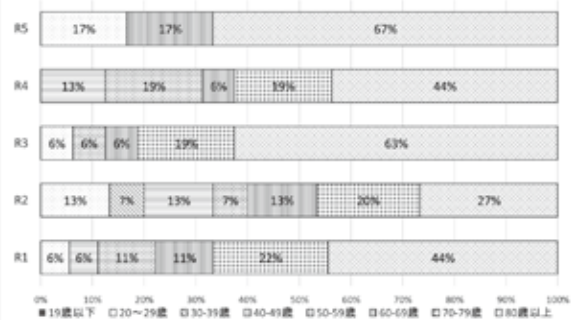
結核とは、結核菌によって主に肺に炎症を起こす病気です。患者のせきやくしゃみなどにより、結核菌が飛び散り、周りの人がこれを吸い込むことで感染します。免疫状態に影響されますが、潜伏期間は数ヶ月から数十年と、ゆっくりと進行します。

戦後、治療薬や対策のお陰で患者数は減っていますが、現在でも全国では1万人以上の方が新たに発病し、死者数は1800人を超える、国内で重大な感染症のひとつです。島根県の結核り患率(人口10万人対の患者数)は全国よりも低くなっていますが、1年で60名前後の方が新たに発病しており、まだまだ油断することはできません。

**結核は高齢者だけの病気ではありません**

新たに発病する患者は70代以上の高齢者が中心ですが、60代以下の働き盛りの世代においても、一定数発病しています。社会的活動が多い若い世代では、ひとたび患者が発生すると、多数の接触者に結核を感染させる可能性があります。結核は空気感染しますので、自分の知らないうちに感染しているかもしれません。

出雲圏域結核新規登録患者 年齢構成割合



**結核の症状**

〜長引くせきだけじゃない〜

発熱、長引くせき、たん(たんに血が混ざる)など、風邪に似た症状が出るため、受診が遅れることもあります。また、高齢者ではこれらの典型的な症状を欠くことがあります。身体のだるさ、体重減少、寝汗、なんとなく元気がない、体調が良くないなど、2週間程度体調が優れないときは、無理せず仕事を休んで、早めに医療機関を受診しましょう。

**早期発見・早期治療が大切です**

結核を早期に発見し、早期治療を行うことで、他者への感染を最小限に抑え、治療の成功に結びつけることができます。胸部エックス線検査は肺結核を見つけるために有効な検査方法です。職場健診や住民健診を利用して年1回は胸部エックス線検査を受けましょう。

結核を正しく知り、自分と大切なひとを守ろう！



イラスト：複十字シール運動 イメージキャラクター しーるぼうや



お問合せ先  
出雲保健所 医事・難病支援課  
Tel 0853 21-1191

## 👑 T・ジョイ出雲の映画ランキング

- 1位 『キングダム 大將軍の帰還』
- 2位 劇場アニメ『ルックバック』
- 3位 『九十歳。何がめでたい』
- 4位 『名探偵コナン 100万ドルの五稜星(みちしるべ)』
- 5位 『それいけ! アンパンマン ぱいきんまんとえほんのルルン』

-----6/16~7/15までの映画ランキング

## 🎬 8月ピックアップ映画作品 『僕のヒーローアカデミア THE MOVIE ユアネクスト』

### 作品介绍

世界累計発行部数1億部突破！  
週刊少年ジャンプが誇る世界的人気シリーズ、待望の最新作！  
2014年に堀越耕平が「週刊少年ジャンプ」(集英社刊)にて連載を開始して以来、コミックスシリーズ世界累計発行部数1億部突破という圧倒的な人気を誇る『僕のヒーローアカデミア』、通称“ヒロアカ”。舞台は“個性”と呼ばれる超常能力を持つ人々の存在が当たり前になった世界。主人公・緑谷出久、通称“デク”が、笑顔で人々を救う最高のヒーローを目指し、“個性”を悪用する犯罪者・敵ヴィランに立ち向かいながら、仲間たちと共に成長する物語が描かれる、「友情・努力・勝利」のど真ん中を突き進むジャンプ王道ヒーローアクション！



© 2024 「僕のヒーローアカデミア THE MOVIE」製作委員会 © 堀越耕平/集英社

## 大ヒット公開中

ゆめタウン出雲東館3F

T・ジョイ 出雲



上映時間は  
こちらから！

## ベストセラーランキング

7月

※価格はすべて税込み (今井書店出雲店調べ)

- |   |  |
|---|--|
| <ul style="list-style-type: none"> <li>① 特急やくも写真集<br/>(今井出版、価格 2,750円)</li> <li>② 頭のいい人が話す前に考えていること<br/>安達裕哉/著 (ダイヤモンド社、価格 1,650円)</li> <li>③ クスノキの女神<br/>東野圭吾/著 (実業之日本社、価格 1,980円)</li> <li>④ 成瀬は天下を取りにい<br/>宮島未奈/著 (新潮社、価格 1,705円)</li> <li>⑤ 頂を目指して<br/>石川祐希/著 (徳間書店、価格 1,870円)</li> </ul> | <ul style="list-style-type: none"> <li>⑥ 心に効く美容<br/>MEGUMI/著 (講談社、価格 1,650円)</li> <li>⑦ なぜ働いていると本が読めなくなるのか<br/>三宅香帆/著 (集英社、価格 1,100円)</li> <li>⑧ あの花が咲く丘で、君とまた出会えたら。Another<br/>汐見夏衛/著 (スターツ出版、価格 1,540円)</li> <li>⑨ 俺たちの箱根駅伝 上<br/>池井戸潤/著 (文芸春秋、価格 1,980円)</li> <li>⑩ 了巷説百物語<br/>京極夏彦/著 (KADOKAWA、価格 4,400円)</li> </ul> |
|---|--|

雨がかららない、アスファルト舗装の

## 鉄道高架下 月極め駐車場 契約者募集のご案内

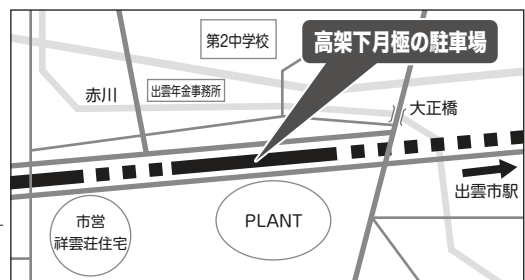
場所：JR出雲市駅～西出雲駅間 高架下駐車場  
(出雲PLANT北側付近)

募集台数：今回20台

ご利用料金：1ヶ月 5,000円(税別)

お問い合わせ/お申し込み

出雲ターミナル株式会社 TEL 0853-21-6783  
FAX 0853-21-6782 (担当:吾郷/原田)



変				A	式
	新				
		姓		判	
B	剣		誉		然
			心		
断		材		C	拓

# 漢字詰めクロスワード

## (ルール)

- ・リストから漢字を選び、空いたマス埋めてクロスワードを完成させましょう。
- ・ひとつの文字は1回しか使えません。
- ・最後に、A～Cのマスに入る漢字でできる三字熟語を教えてください。

旧	心	更	熱	鼓
両	一	太	断	魚
金	刀	用	名	

正解者の中から、抽選で3名様に図書カードを差しあげます。  
なお、当選者の発表は、発送をもってかえさせていただきます。

- ◆応募方法 はがき、メール、またはWebで応募
- ◆記入事項 答えと郵便番号・住所・事業所名・氏名のほか、必ず本誌へのご意見、ご感想、今月号の記事の中で心に残った内容などをご記入ください。
- ◆応募先 はがき… 〒693-0011出雲市大津町1131-1出雲商工会議所「クロスワード」係  
メール… izm@izmcci.or.jp 件名「クロスワード」
- ◆締め切り **2024年8月22日(消印有効)** Web応募はこちらから▶

7月号答え

四	季		舞	踏	会
分		団	扇		社
六	面	体		無	法
	倒		危	機	
風	見	鶏		質	問
呂		卵	黄		答

A	B	C
扇	風	機



## 交通安全協力店の募集



出雲市では、運転免許を返納された方を支援する交通安全協力店を募集しています。  
協力店は、市のホームページや広報紙、パンフレット等で紹介させていただきます。  
詳しくは、市のホームページをご覧ください。

- 協力店を募集する目的 協力店利用によるメリットを通して、運転に不安を感じている方の運転免許返納を促します。
- 協力店にお願いすること 運転免許返納者が取得できる【運転経歴証明書】を提示された方へ独自の割引や特典(内容はお任せ)をお願いします。



交通事故のない出雲市の実現のためご協力をお願いいたします。

問合せ | 出雲市 防災安全課 交通防犯係 〒693-8530 出雲市今市町70 電話:21-6548 FAX:21-6574

安心を明日につなぐ

### 県共済の火災共済

火災事故のほか落雷、破裂爆発、風災、雪災の自然災害も担保します。

## 島根県火災共済協同組合

〒690-0886 松江市母衣町55-4 TEL (0852) 21-0249

お申し込み・ご相談は  
出雲商工会議所へ TEL 25-3706

### 各種会合・ご会食・ご宿泊・お届け料理

1865年(慶応元年)創業

## ホテル武志山荘

〒693-0001 出雲市今市町2041  
TEL 0853-21-1111

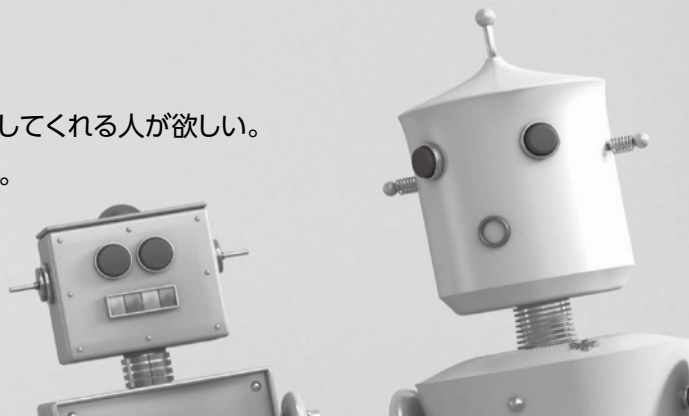
## 割烹 武志屋本店

〒693-0001 出雲市今市町1626  
TEL 0853-21-0063

# その悩み **副業プロ人材** の活用で解決できます！

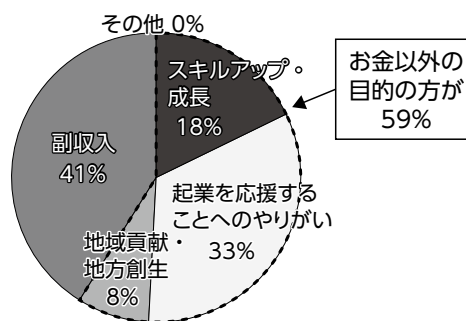
## こんな悩みありませんか？

- HPの作成など必要な時だけノウハウを提供してくれる人が欲しい。
- 忙しくてやりたいことが後回しになっている。
- 知見・経験をもった人が社内にはいない。
- 詳しい人のアドバイスが欲しい。



## 副業プロ人材がなぜ **月3万円～** 活用できるの？

1. 副業プロ人材は、本業での収入があり、副業の目的が「副収入」目的だけでなく、「企業を応援するやりがい」「成長の機会」「地方貢献」を求めている方が多いためです。
2. 当拠点の補助金制度の活用により、人材紹介会社への**手数料が無料\***となるためです。  
\*予算に達し次第終了します。



## 副業プロ人材の特徴は？

- ・契約は業務委託契約のため**社会保険料は不要**
- ・契約期間は**1か月から短期契約が可能**
- ・途中解約が可能
- ・人材への報酬は**月額3万円～**
- ・首都圏在住者が中心
- ・原則リモートでの稼働。(定期訪問も可能)
- ・稼働時間は**月平均20時間～30時間**

## どんなことがお願いできるの？

- ・ホームページの作成
- ・ECサイトの立ち上げ・強化、SNSでの情報発信
- ・ペーパーレス化やIT化
- ・新しい販路の開拓
- ・新商品や新メニューの開発
- ・経営戦略、新規事業の立ち上げ
- ・人事評価制度の構築 などなど

## 補助金制度のご案内

### 【交通費・宿泊費 補助】

県外の専門人材が、県内中小企業等の所在場所等を実際に訪れて業務に従事する場合に、当該企業が負担する当該人材の移動に要する経費（交通費・宿泊費）の一部

【手数料 補助】※手数料補助は一企業一名まで。今までに副業・兼業人材を活用した企業は旅費補助のみ活用できます。人材紹介会社へ支払う毎月の手数料

補助金	手数料補助		旅費補助		
	補助期間	上限	補助率	上限	回数
通常	3か月	12万円	1/2	20万円	往復5回まで
DX人材の活用 スタートアップ企業が利用した場合	6か月	24万円	1/2	40万円	往復10回まで

### 相談申し込み先

公益財団法人しまね産業振興財団 島根県プロフェッショナル人材戦略拠点 e-mail pf@joho-shimane.or.jp  
担当：細田尚美 佐藤克利 〒690-0816 松江市北陵町1 番地テクノアークしまね TEL：0852-60-5104

# ジョイメイトしまねが 社員の皆様の福利厚生を サポートします！



●会費：一人月額**1,000円**(年間**12,000円**)

◎ジョイメイトしまねに加入すると以下のようなサポートが受けられます。

健康診断 上限6,000円補助	インフルエンザ予防接種 600円補助(1回/年度)	歯科健診(歯科治療含む) 600円補助(1回/年度)	5年に1度 永年勤続 5,000円～10,000円給付	祝金・見舞金給付 (例)結婚祝金20,000円
忘・新年会(指定店利用) 宿泊付き 2,000円 日帰り 1,000円 宿泊付き又は日帰り(1回/年度)	お食事割引券 1,000円プレゼント (指定店)	割引指定店 約400店舗	ドライブレコーダー購入 2,000円補助(1回/5年度)	ETC装着セットアップ 2,000円補助(1回/年度)
ジョイメイトしまね推奨ツアー 1,000円～10,000円補助	ツアー 2,000円割引 (指定の旅行代理店)	隔年 熟年夫婦旅行 10,000円割引	隠岐汽船(1回/年度) 1,000円割引 (隠岐地区会員は3,000円)	記載のサービスは一例です。 令和6年4月1日現在

(一財)島根県東部勤労者共済会

「2,080事業所・29,500人をサポート中」まずはお電話下さい！ ジョイメイトしまね ☎(0852)28-6555

## 会議所カレンダー

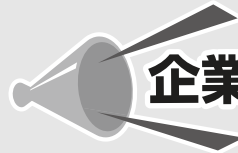
8/10(土)  
▼  
9/9(月)

今後の主な動き

8月	10 土	出雲神話まつり 盆踊り
	13 火	定例商工相談(法律)
	17 土	出雲神話まつり 花火大会
	19 月	定例商工相談(発明)
	20 火	ITなんでも相談会 親子で行く出雲お仕事見学ツアー
	23 金	働き方改革推進支援センター個別相談会
	27 火	女性会役員と執行部との懇談会
9月	29 木	経営安定セミナー「倒産寸前の煎餅工場を1年で黒字化！センベイプラザーズのブランド戦略」
	5 木	デジタル化セミナー「生成AIで変化する現場」
	9 月	定例商工相談(法律)

出雲商工会議所報出雲8月号(通巻681号)

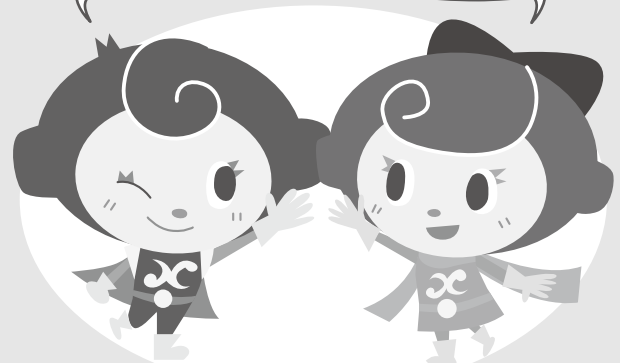
発行日/令和6年8月10日  
発行所/出雲商工会議所  
〒693-0011 出雲市大津町1131-1  
発行人/松本 新吾  
印刷所/武永印刷株式会社



## 企業と地域の応援団

出雲神話まつり  
楽しみだね！

晴れるといいな～



いずもっち

しょうこりん

出雲商工会議所  
マスコットキャラクター

残高照会や入出金明細照会が無料で  
ご利用いただけます！

# ごうぎん Biz ポータル

法人・個人事業主さま向けのビジネスポータルサイト

Bizポータルとビジネスインターネット  
バンキングは連携してご利用可能です。

- 残高照会
- 入出金明細照会・振込入金明細照会
- 当行の便利なサービスやキャンペーン情報配信
- 当行の各種サービスに簡単ログイン

銀行窓口よりお得な振込手数料

# ビジネス インターネット バンキング

振込など決済業務のスピードアップを実現する  
バンキングサービス

【サービスのポイント】

- 振込手数料などが窓口よりお得
- 安心のセキュリティ

【主な機能】

- オンラインサービス (残高照会、入出金明細照会、振込入金明細照会、  
資金移動(振替/振込)、税金・各種料金の払込み)
- 一括データ伝送サービス (総合振込、給与・賞与振込、口座振替、  
地方税一括納付)

※ご利用にはサービス内容により手数料が必要となります。

お問い合わせは

お近くの山陰合同銀行の窓口または、ビジネスインターネットバンキングヘルプデスクへ

☎0120-287-885 受付時間/平日9:00~17:00(銀行休業日は除く)

詳しくはごうぎん窓口またはホームページをご確認ください。



ごうぎん  
株式会社山陰合同銀行

## ～お茶を通して心の ゆとりをお届け致します～

お茶は人に「健康」と「やすらぎ」を与えてくれます。  
これからも茶三代一のお茶を通して皆様方に心のゆとりと共に、  
家族団らんのひととき、健康をお届けして参ります。



茶三代一オンラインショップBASE店  
<https://chasandai.official.ec>



株式会社 **茶三代一**

〒693-0043  
島根県出雲市長浜町729-6

TEL.0853-28-2123



アクサ生命

# みんなと 会社の未来を 健康に。

## 健康経営アクサ式

人生100年時代だからこそ、アクサの健康経営を。  
心と身体の健康だけでなく、夢や生きがい、  
働きがいといった「社会的健康」までサポート。  
社員一人ひとりが生き活きと元気になることで、会社がひとつになり、  
生産性も向上する。そんな好循環を生みだしていきます。

Know You Can

そう。あなたなら、できる。

AXA-A2-2109-0345/9F7 「健康経営®」は、特定非営利活動法人健康経営研究会の登録商標です。

アクサ生命は、商工会議所と協力し、会員事業所の各種ニーズ（弔慰金・見舞金制度、退職金制度、リスク対策や事業承継など）を共済制度／福祉制度でサポートしています。

アクサ生命保険株式会社 山陰支社 出雲営業所 〒693-0011 島根県出雲市大津町1131-1 出雲商工会館4F TEL：0853-23-6276